



JÄRNVÄGS- OCH VÄGFORDON
JÄRNVÄGSVAGNAR

SPECIALFORDON

MASKINKOMPONENTER

INLEDNING

JÄRNVAGNSSLÄP

SJÄLVDRIVNA SLÄPVAGNAR

MODULÄR SLÄPVAGN

Banddrivna järnvägsgrävmaskiner

Järnvägsgrävmaskiner

Järnvägsdumpers

Järnvägsfyrhjuling

Manirail

Lyftar och arbetsplattformar för järnväg, järnvägshjul,
ombyggnadssatser & övriga komponenter Kontaktuppgifter

3 4 6 7 8

10 12 14

16 18 19

20





INTRODUKTION

Det finns inget som slår känslan av att skapa lösningar för våra kunder, vidareutveckla dem och sedan tillverka dem. Från specialdelar till kompletta, kundanpassade maskiner. I över 25 år har vi gjort detta tillsammans med ett engagerat team av yrkesproffs. Oavsett om det är lokalt eller på andra sidan jordklotet, så är vår ENGAGEMANG grunden till att vi levererar produkter av allra högsta kvalitet.

AMT Group värdesätter samarbete högt, eftersom marknadens specifika önskemål kräver nytänkande. Därför tar vi sällan ett nej, eftersom vi är övertygade om att när vi söker SAMARBETE med andra specialister, så blir slutresultatet alltid bättre.

Vi har en tydlig vision kring den förändring som sker inom vårt område. Robotisering, elektrifiering, digitalisering – alla dessa utvecklingar har vi med oss i vårt arbete och integrerar i de lösningar vi SKAPAR för våra kunder.

AMT Group består av tre avdelningar, där varje har sin egen expertis:

JÄRNVÄG

Maskiner för arbete på och kring spår utvecklas tillsammans med dig och byggs enligt dina önskemål, krav och gällande lagar och regler. Maskinerna är anpassade för olika spårtyper, bromssystem och flera andra alternativ.

INDUSTRI

För industrin designar och tillverkar vi produktionsmaskiner, transportsystem, robotlösningar, helautomatisering, produktionstillbehör, fastspänningsfixturer och reservdelar. Allt sker i vår toppmoderna verkstad.

URBAN

AMT-koncernen har under många år genomfört uppmärksammade projekt i stadsmiljö. Det kan handla om skräddarsydda blomlådor i stål, men också byggnader eller konstruktioner beställda av arkitekter och stadsplanerare.

Är du intresserad av våra tjänster eller produkter, eller har du frågor? Kontakta oss gärna på +31 (0)76 501 59 12 eller info@amtgroup.nl

Sven Elst, Marc Weytens och Paul Weytens

AMT Group B.V.



JÄRNVÄGSTRAILERS

BESKRIVNING

AMT järnvägsvagnar är utformade för att hjälpa dig arbeta så effektivt som möjligt. Vagnen byggs efter kundens önskemål. Den kompakta, låga konstruktionen och den låga egenvikten gör att kapaciteten kan utnyttjas maximalt. Den robusta ramen, kraftiga lager och pålitliga bromsar bidrar till minimalt underhåll.

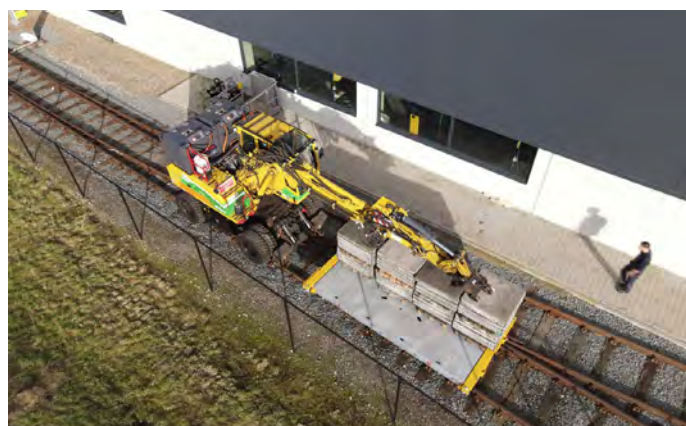
Alla järnvägstrailers är utformade i enlighet med de europeiska lagkraven enligt EN 15954. Konstruktionen av varje vagn följer relevanta nationella riktlinjer (såsom TCVT, Infrabel, TSA, BAV, SNCF, EBA & DB Netz).

Samtliga våra fordon har ett godkänt bromssystem. Dessa system kan styras både hydrauliskt och pneumatiskt.

Våra järnvägstrailers levereras som standard med flera lyft- och dragöglor, dragstång, fästen för broms/ljus, twistlocks och verktygslåda.

Utöver den vanliga flatbäddsdesignen finns även alternativ med sänkt botten (300 mm) eller container-vagn med svängskiva. Extra stödben och hydraulisk drift kan också väljas som tillval.

Flera standardiserade järnvägstrailers finns i lager.





SPECIFIKATIONER OCH TILLVAL

Grundutförande

- 4 x 2 m, 5 x 2 m, 6 x 2,45 m
- Twistlock-kopplingar (20" eller enligt spec.)
- Felsäkert bromssystem (luft eller hydrauliskt, upp till 60 %)

Föreslagna användning

- Planvagn med stolphål för material
- Lågbyggd trailer för höga containrar
- Maskintransport med ramper och stödben
- Standardcontainer 20" Twistlock
- ACTS-containrar på roterande system
- 1- till 3-sidiga tippflak
- Containrar med transportband
- Anläggningar för torr betongblandning
- Persontransport
- Enheter för sten- och grusdistribution

Ytterligare tillval

- Kombinerade bromsar (hydrauliska och pneumatiska)
- Belysning
- Avtagbara sidopaneler
- Avmonterbara sidor eller containrar
- Hydrauliska kraftpaket 1
- (Hydrauliskt) styrda stödben
- Aluminiumramper
- Trappor för passagerare och plattform
- Enkla utbytbara axlar för spårvagn eller normalspår

Hjuldiameter	Höjd	Vikt
420 mm	550 mm	1 650–14 000 kg
420 mm	550 mm	2 600 – 20 000 kg
530 mm	620 mm	3 300 – 25 000 kg
560 mm	670 mm	3 500 – 29 000 kg



SJÄLVKÖRANDE VAGNAR

BESKRIVNING

AMT:s självgående järnvägsvagnar har en modular konstruktion, vilket gör att nästan alla tillval passar även till vagnar utan egen drift. Vagnarna är utrustade med två eller fyra hjul som drivs hydrostatiskt och har säkerhetsbromsar.

Järnvägsvagnarna har en topphastighet på 20 km/h och klarar lutningar upp till 60‰.

Den självgående järnvägsvagnen kan skjuta på eller dra en andra vagn.

SPECIFIKATIONER & TILLVAL

Standard

- 6 x 2,45 m
- Twistlock-kopplingar (20" eller anpassade)
- Felsäkra bromsar (pneumatiska eller hydrauliska)
- Direkt hydrostatisk styrning

Tillval

- HPU upp till 129 kW Dieseldrift eller utsläppsfri
- Kan kompletteras med hydrauliska funktioner
- Trådlös styrning (SIL 2)
- Släpbromssystem (hydrauliskt och pneumatiskt)
- Koppling för järnvägssläp
- Avtagbara sidopaneler
- Hydrauliskt manövrerade stödben
- Aluminiumramper
- Skyddad förarplats
- Utbytbara axlar för spårvagn eller meterspår

Hjuldiameter

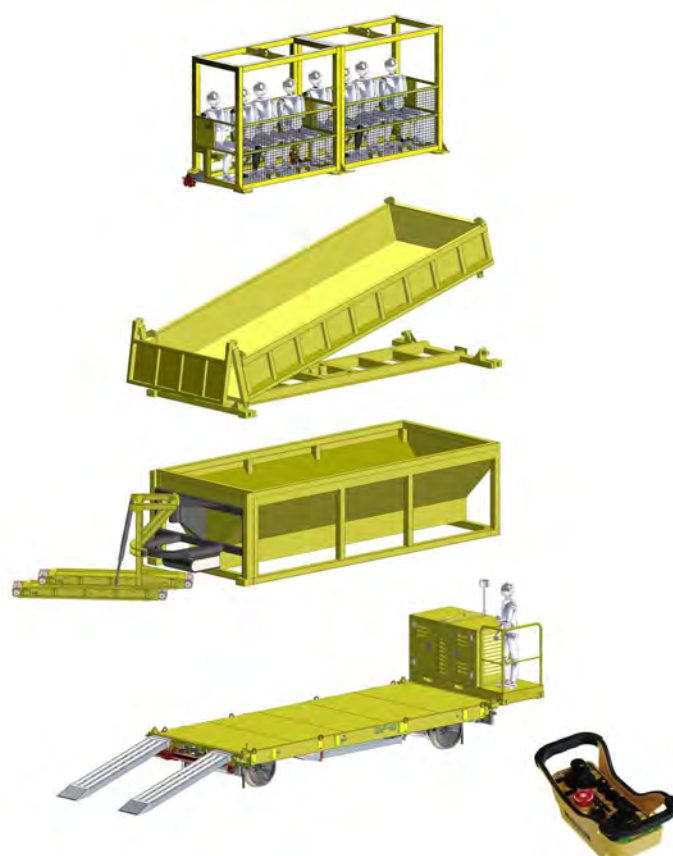
500 mm
650 mm

Golvhöjd

650 mm
750 mm

Max. totalvikt

20 000 kg
29 000 kg





MODULÄR TRAILER

BESKRIVNING

Tillsammans med vår schweiziska partner AMT har vi utvecklat ett särskilt modulärt järnvägssläp, anpassat för transport av specialfordon eller laster på räls.

Fram- och baksidan kan enkelt tas av, vilket gör det smidigt att köra upp fordon på släpet. Den låga mittdelen är utbytbar. (Mått upp till 12 x 2,8 m och lastkapacitet upp till 45 ton) Fullt godkänt luftbromssystem.

Fördelen med denna konstruktion är att du kan använda dina vägfordon i ursprungligt skick, med maximal last på vägen.

SPECIFIKATIONER & ALTERNATIV

Basutförande

- 12 x 2,45 m
- Twistlock-anslutningar (20" eller specialanpassade)
- Förarhytt
- Failsafe-bromsar
- Fjärrkontroll (SIL2)

Tillval

- Egenframdriven eller släpad (trailer)
- HPU upp till 169 kW
- Kan kompletteras med hydrauliska funktioner
- Släpvagnsbromssystem (hydrauliskt och pneumatiskt)
- UIC-koppling
- Hydrauliskt manövrerade stödben
- Aluminiumramper
- Utbytbara axlar för spårvagn eller smalspår

Hjuldiameter

650 mm

Golvhöjd

700 mm

Max. totalvikt

59 000 kg





BANDGÅENDE JÄRNVÄGSGRÄVMASKINER

BESKRIVNING

De mångsidiga bandgrävorna 85RR (10T) & 145RR (20T) är utrustade med ett fastmonterat hydrauliskt järnvägssystem. Perfekt för smala, vanliga och spårvagnsspår – kräver endast ett hjulbyte.

Tack vare sin kompakta design och korta motvikt kan dessa maskiner användas nästan överallt.

Fyrhjulsdraft (9A) och fyrhjulsbromsar gör det möjligt att köra i upp till 20 km/h, med utmärkt grepp även i lutningar på 60% och mer. Maskinens framedel har en pendelaxel som kan kopplas om automatiskt eller manuellt för maximal stabilitet.

Alla funktioner, som att höja och sänka järnvägsutrustningen, styrs enkelt och smidigt via en enda skärm. Aktuell status för järnvägsutrustningen, RCI och tillval som kamerasystem visas också på skärmen. Med en molnmodul kan du nå maskinen var du än befinner dig för service, systemövervakning och uppdateringar.

Järnvägsutrustningen är konstruerad och tillverkad enligt EN15746. Slutmonteringen följer nationella riktlinjer som TCVT, Infrabel, TSA och BAV.

Våra nästa generations beprövade lösningar för järnväg ger en pålitlig maskin med minimalt underhållsbehov.





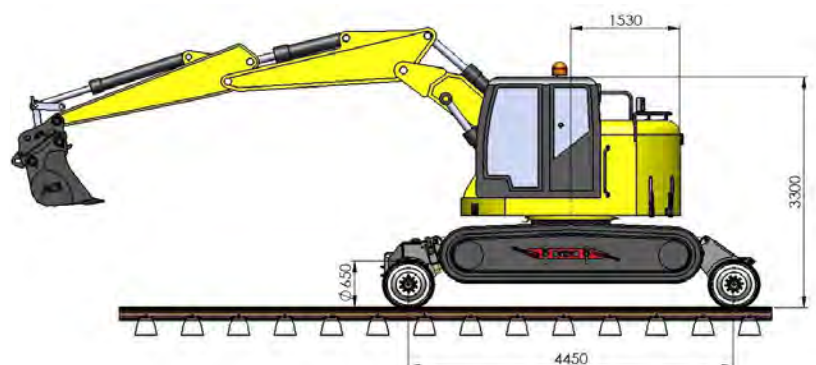
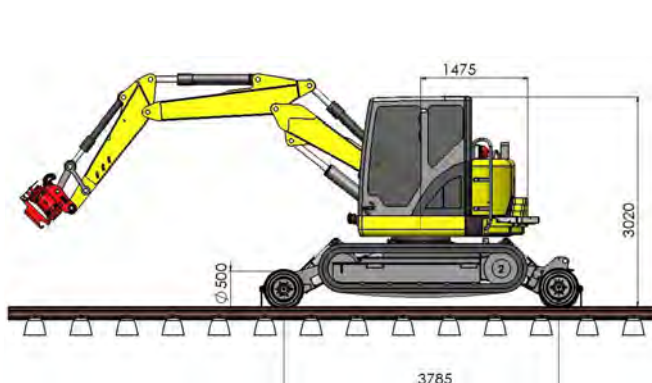
SPECIFIKATIONER OCH ALTERNATIV

Grundläggande

- Enkel styrskärm
- Integrerad RCI-styrning
- Integrerad höjd- och svängbegränsare
- Kort svängradie <math>< 1570\text{ mm}</math>
- Alla cylindrar har positionsövervakning
- Rockinger-drag både fram och bak
- Automatisk spårbelysning och valbara arbetslampor
- Medförlarplats eller ståplats med nödreglage
- Säkerhetsutrustning
- Nöd pump för profil- och bromsfrikoppling
- 660 Hz tyfon och varningsljus
- Klarar upp till 60 % lutning och 50 m radie
- Direkt fyrhjulsdrift och bromsar
- Hjulväxlingsystem för smal-, standard- och spårvägsräls

Tillval

- Nödbromssystem upp till 80 %
- Hydrauliska stödben
- Centralsmörjning
- Pneumatiskt eller hydrauliskt bromssystem för spårvagnar
- Mobilt arbetsplattform
- Snabbfäste, tiltrotator och tillbehör





JÄRNVÄGSGRÄVMASKINER

BESKRIVNING

TW160,165 (20T) och TW180 (22T) är utrustade med ett mycket stabilt och kraftfullt järnvägsutrustningssystem. Utrustningen är fast monterad, med möjlighet till snabbväxling för smal-, normal- och spårvagnsspår.

Tack vare den kompakta designen och det korta motvikten kan dessa maskiner användas nästan överallt.

Maskinerna kan användas både som hög (9B) och låg (9C) på spåret. Som tillval kan maskinen utrustas med hydrostatiska axlar (9A). Maskinens framdel har en pendelaxel som kan ställas in automatiskt eller manuellt för bästa möjliga stabilitet.

Alla funktioner, som att höja och sänka järnvägsutrustningen, styrs enkelt och smidigt via en enda användarskärm. Aktuell status för järnvägsutrustningen, RCI och det valbara kamerasystemet visas också på skärmen. Med ett molnmodul kan du komma åt maskinen var du än befinner dig för service och uppdateringar.

Spårutrustningen är konstruerad och tillverkad enligt EN15746. Slutmontering följer nationella riktlinjer, såsom TCVT, Infrabel, TSA och BAV.

Våra beprövade järnvägslösningar för nästa generation garanterar en pålitlig maskin med minimalt underhåll.





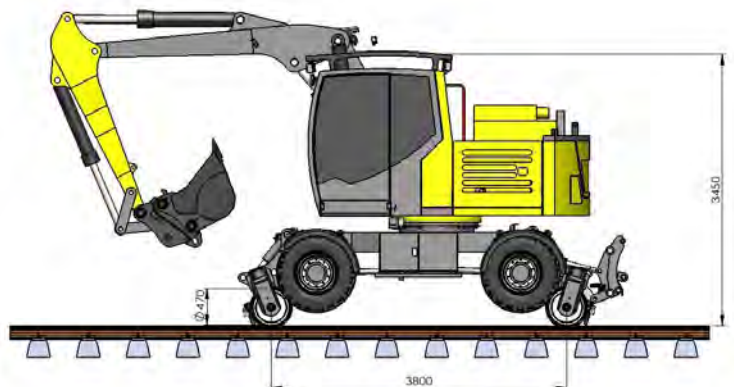
SPECIFIKATIONER OCH ALTERNATIV

Standard

- Enkel styrskärm
- Integrerad RCI-styrning
- Integrerad höjd- och svängbegränsare
- Kort svängradie 1570 – 1690 – 2000 mm
- Alla cylindrar är utrustade med positionsövervakning
- Möjlighet att använda maskinen som 9B eller 9C
- Rockinger-dragkoppling fram och bak
- Automatiskt spårbelysning och arbetsbelysning med omkopplingsfunktion
- Passagerarutrymme i modern dubbelhytt med nödmanövrering
- Säkerhetsutrustning
- Handpump för nödöppning av profil
- 660HZ tryckluftssiren och varningsljus
- Upp till 60 % lutning, 80 m radie

Tillval

- Nollutsläpp
- Hydrauldrift (9A)
- Hydrauliska stödben
- Pneumatiskt eller hydrauliskt bromssystem för spårvagnar
- Mobilt arbetsplattformssystem
- Snabbbytessystem, tiltrotator och redskap
- Snabbbytessystem för smal-, standard- och spårvagnsspårvidd





BESKRIVNING

AMT:s järnvägsdumpers förenar kraft och säkerhet för att nå högsta möjliga effektivitet.

Den smarta och kompakta designen gör att maskinen kan användas både på och utanför spår.

Järnvägsaxlarna kan höjas och sänkas separat med hjälp av 4,3" eller 7" Wachendorf-displayen. Aktuella säkerhetsfunktioner för spårlayout och kamera visas också på skärmen. Tack vare dessa system kan järnvägsdumpers vara ute på spåret på mindre än en minut.

Axlarna är placerade både fram och bak för optimal stabilitet. Alla maskiner är byggda för att enkelt kunna växla mellan standard-, spårvagns- och meterspår.

Spårkonverteringen är byggd enligt EN15746 och kan därmed användas på avställda järnvägsspår. Monteringen uppfyller även nationella riktlinjer som TCVT, Infrabel, BAV, DB.





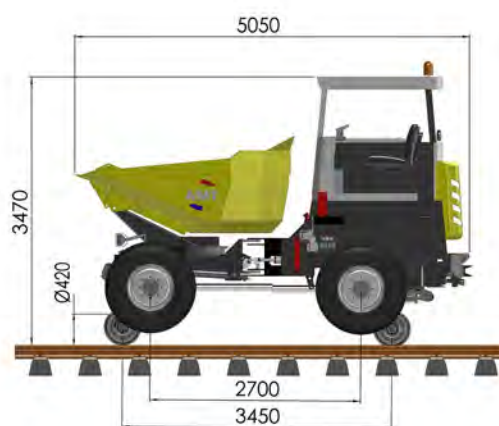
SPECIFIKATIONER OCH ALTERNATIV

Grundutförande

- 4 000 – 12 000 kg dumper
- Alla cylindrar har positionsövervakning och skyddskåpor
- Rockinger-draganordning fram och bak
- Automatisk spårbelysning
- Passagerarplats med nödreglage
- Säkerhetsutrustning
- Handpump för nödlossning av profil
- 660 Hz tryckluftssiren och varningsblinkers
- Klarar lutningar upp till 60 % och svängradie på 50 meter
- Snabbväxlingssystem för meter-, standard- och spårvagnsspår

Alternativ

- Hydrauliska drivsystem
- Pneumatiskt eller hydrauliskt bromssystem för järnvägsvagnar
- Inbyggd hytt





JÄRNVÄGS-ATV

BESKRIVNING

AMT Railroad ATV är utvecklade för att göra arbetet på och runt spåren smidigare och mer effektivt.

ATV har länge använts vid arbete i krävande terräng, som vid vatten- och skogsförvaltning.

Att använda maskinen är mycket enkelt, tekniken är pålitlig och underhållsbehovet är minimalt.

AMT ATV:n passar för 2 till 6 personer och mindre last tack vare lastplattformen (1000x500 mm). Fordonet har smidig åtkomst och är redo för arbete på rälsen inom en minut. Hydrauliskt drivna järnvägsaxlar och elektrisk säkerhetsindikator ingår.

Tack vare sin låga vikt kan ATV:n enkelt transporteras på en liten bilsläp eller i en skåpbil. ATV:n kan utrustas med två lätta aluminiumvagnar (vardera med lastkapacitet på 400 kg eller två säten).

AMT Railroad ATV har utformats i enlighet med de europeiska lagkrav som anges i NEN EN 15746.

Med friutrymme enligt G1-G2 stör AMT Railroad ATV inte infrastrukturen och kan användas nästan överallt.

ATV:n kan drivas helt elektriskt, eller med bensin- eller dieselmotor.





SPECIFIKATIONER OCH ALTERNATIV

Grundutförande

- Buggy eller fyrhjulning
- Hastighetsbegränsning till 20 km/h
- LED-belysning och extra arbetsbelysning som tillval
- Elektronisk övervakning av hjul på räls
- Optimal dragkraft (tillsammans med fyrhjulsdraft)
- Kan användas inom nästan alla spårprofiler
- Ingen gummi i kontakt med rälsen
- Ingen påverkan på infrastrukturen
- Transporteras enkelt i skåpbil eller på släp

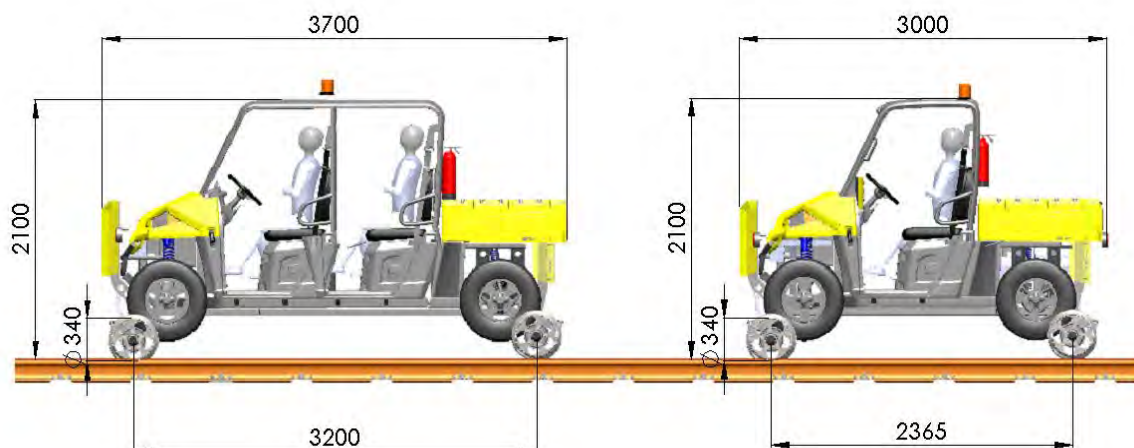


Föreslaget användningsområde

- Persontransport (upp till 6 personer)
- Inspektioner och mätningar
- Lyft och transport av last
- Rengöring och rostborttagning av räls
- Mindre underhåll
- Som räddnings- eller nödsystem

Fördelar

- Flexibel
- Låga inköps- och underhållskostnader
- Låg bränsleförbrukning (1:15)/ noll utsläpp
- Lämplig för normal-, spårvagns- och meterspår



MANIRAIL

BESKRIVNING

Denna mångsidiga teleskopmaskin med 360-graders rotation erbjuder användaren transport, teleskopplastare, lift och kran i ett och samma paket. Tack vare den kompakta spårväxlingen får maskinen maximalt arbetsområde. Ett avancerat styrsystem med inbyggda säkerhets- och kontrollfunktioner ger en ergonomisk användarupplevelse.

Det hydrauliska fyrhjulssystemet (9A) ger optimalt grepp vid både acceleration och inbromsning på spåret. Maskinen klarar lutningar upp till 60 promille. Rälsomvandlingen är också utrustad med automatisk nivåutjämning, vilket gör att arbetet kan utföras säkert även på spår med stor lutning upp till 200 mm.

MANIRAIL möjliggör användning av flera olika arbetsplattformar. Maskinen har integrerade, justerbara höjd- och svängbegränsningar. Dessutom använder den original-RCI, vilket gör det enkelt att lägga till andra originalverktyg från Manitou. Med ett molnmodul kan du få åtkomst till maskinens programvara var du än befinner dig för service, uppdateringar och för att kontrollera meddelanden om fordonets status.

Styrningen kan smidigt växlas mellan hytten och arbetsplattformen. Från skyddsburen kan maskinen köra upp till tio kilometer i timmen. Vid arbetsläge är hastigheten begränsad till fem kilometer i timmen.

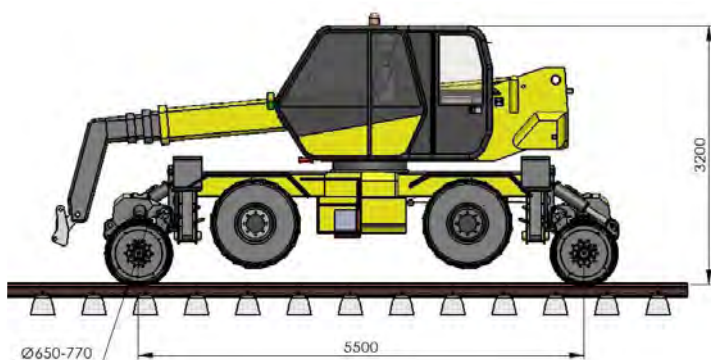




SPECIFIKATIONER OCH ALTERNATIV

Tekniska specifikationer

- Maximal rälsfart 19 km/h
 - Maximal vägfart 30 km/h
 - Arbetsfart 1–2 km/h
 - Lyfthöjd 14/16/18 m
 - Spårvidd 1435 mm / 1485
 - Spårhjul 640 mm UIC - MIX - C
 - Tomvikt 20 t
 - Maxvikt 24 t
 - Släpvagnslast 25 t
 - Hydrauliska bromsar
 - Lyftkapacitet 4 t
 - Spårprofil G1-G2 (standard)
- Förberedd för flera spårvidder
- Vridaxel 250 mm
 - Max lutning arbetsläge 3° eller 6 %
 - Max överhöjd transportläge 8°/200 mm
 - Max överhöjd arbetsläge 3°
 - Maximal lutning vid arbete och transport: 3°
 - Maximal vindhastighet 12,5 m/s
 - Antal personer: 2
 - Typgodkännande EN 15746 1-2 & EN 280 Nästan alla standardverktyg från Manitou kan anpassas för järnvägsombyggnad:



- Gaffelställ 4500 kg
- Roterande gafflar 2000 kg
- Lyftvinsch 2000 kg
- Lyftarm 1200 - 4500 kg
- Arbetsplattform med arm 300 kg
- PSE4400 arbetsplattform 850 kg



ARBETSKORGAR

BESKRIVNING

Liftkorg

Denna liftkorg är avsedd för två personer eller upp till 250 kg. Armen är enkel att ansluta till snabbväxlingssystemet. Driften skyddas av lastövervakning i kategori 3. Montering med AMT:s järnvägssystem är enligt EN280.



JÄRNVÄGSHJUL, KONVERTERINGSSATSER OCH ANDRA KOMPONENTER

BESKRIVNING

Vissa uppdrag kräver särskilda anpassningar. Oavsett om det handlar om en total ombyggnad, en uppgradering, översyn eller omprofilering, eller att leverera nya delar eller specialverktyg – hos AMT hittar du allt detta. Dessutom är vi certifierade enligt ISO 9001 och EN15085-2 CL1, vilket innebär att vår kvalitet är säkerställd och att vi designar och tillverkar enligt dessa standarder.

AMT är din partner med ett välkänt namn. Vi erbjuder inte bara lösningar för spår och järnvägsfordon, utan utvecklar och bygger även specialmaskiner, robotar och automatiserade system, bearbetade komponenter samt verktyg för produktion.

Alla våra färdiga produkter har en sak gemensamt: de är skräddarsydda för varje kund.

Under tillverkningsprocessen fungerar våra ingenjörer även som projektledare, vilket säkerställer smidig kommunikation mellan design och produktion, och ger dig en kontaktpunkt för alla frågor.

Efter leverans får du den service du kan förvänta dig av oss – till exempel förebyggande underhåll, snabba reservdelsleveranser och akuta reparationer på plats.

Om du är intresserad av våra tjänster eller produkter, eller har några frågor, är du varmt välkommen att kontakta oss på +31 76 5015912 eller info@amtgroup.nl





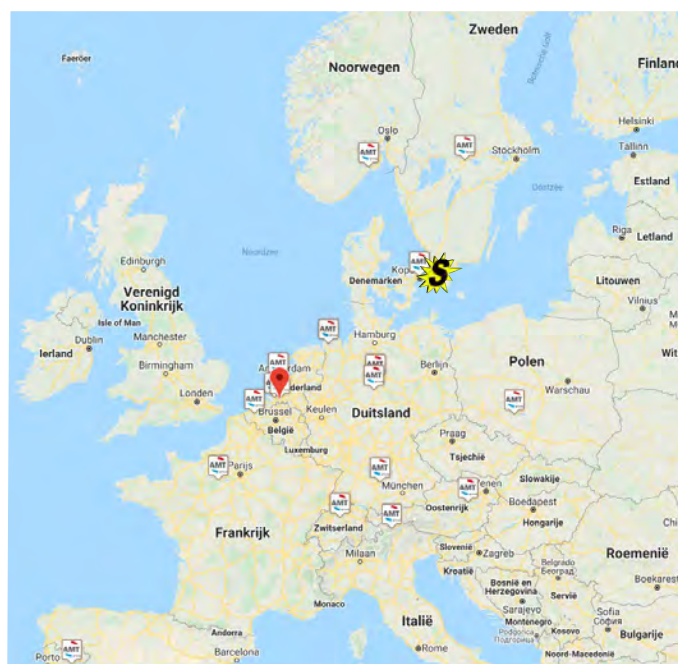
FÖRETAGSINFORMATION

AMT Railroad
Rithmeesterpark 11
4838 GZ Breda
Nederländerna
+31 (0)76 501 59 12

Momsregistreringsnr NL866883629B01

Organisationsnummer 94758476

www.amtgroup.nl



FÖRSÄLJNINGSPARTNER



SAFETRACK Baavhammar AB
Möllebergavägen 339-24
245 93 STAFFANSTORP SVERIGE
Tel. +46 (0)40 44 53 00
sales@safetrack.se
www.safetrack